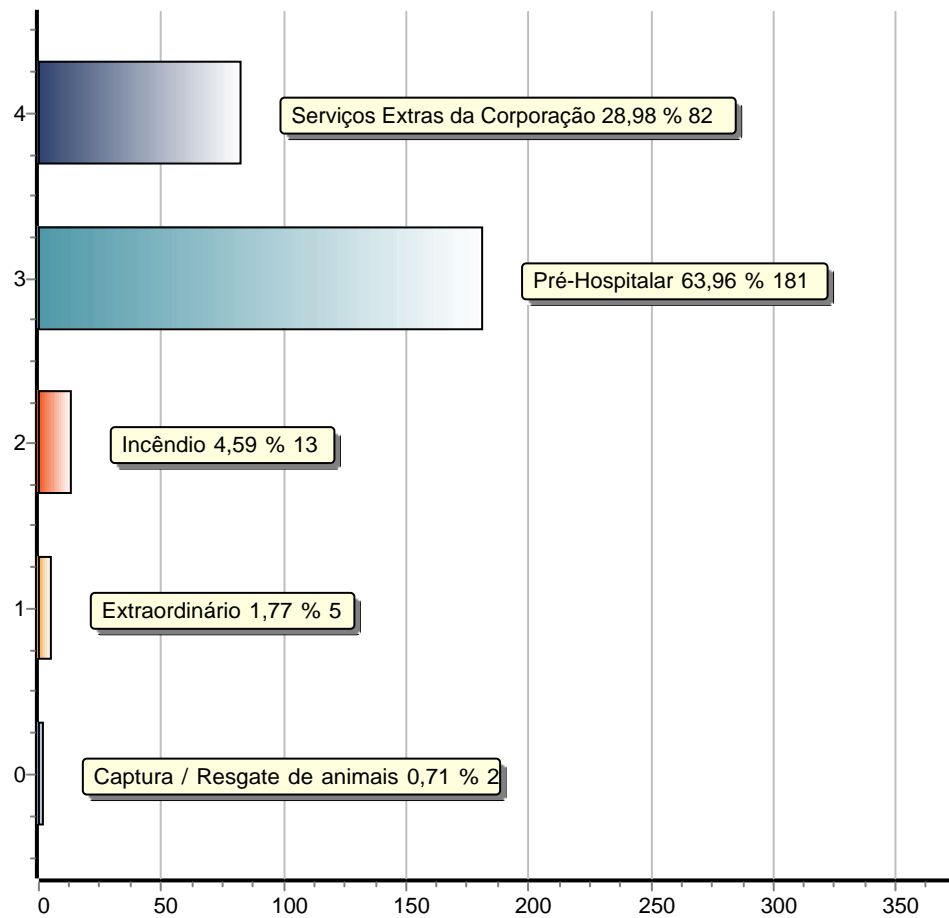




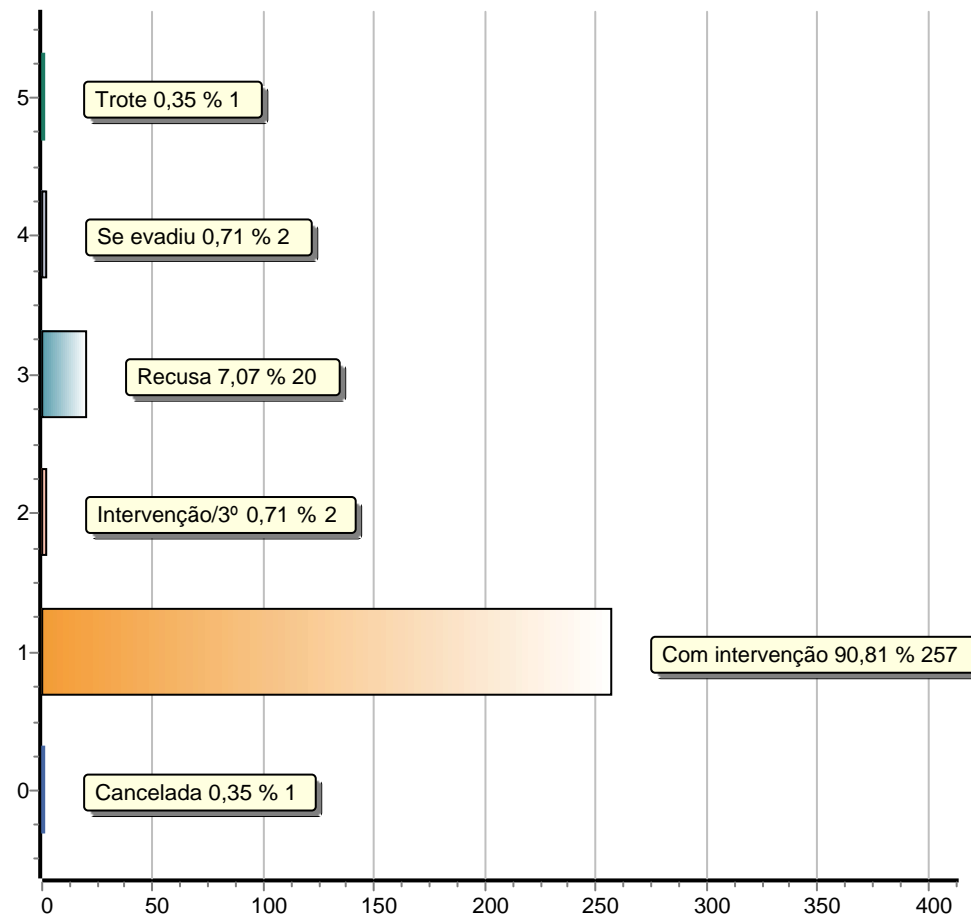
## CENTRAL DE OPERAÇÕES - Quadro Estatístico de Atendimento à Ocorrências

Referentes ao período de 01/10/2022 até 31/10/2022  
- todos os tipos de ocorrências - inclusive as canceladas -

### CATEGORIAS DE OCORRÊNCIAS



### SITUAÇÕES DAS OCORRÊNCIAS





## CENTRAL DE OPERAÇÕES - Quadro Estatístico de Atendimento à Ocorrências

Referentes ao período de 01/10/2022 até 31/10/2022  
- todos os tipos de ocorrências - inclusive as canceladas -

<u>Categoria</u>	<u>Tipo</u>	<u>Quantidade</u>
Captura / Resgate de animais	Domésticos	1
Captura / Resgate de animais	Silvestre	1
Extraordinário	Diversos	3
Extraordinário	Eventos adversos da natureza	1
Extraordinário	TRANSFERENCIA HOSPITALAR	1
Incêndio	Edificações	3
Incêndio	Lixo / Entulho	2
Incêndio	Matas / Vegetação	8
Pré-Hospitalar	Acidente de Percurso	4
Pré-Hospitalar	Acidente de Trabalho	4
Pré-Hospitalar	Acidente de Trânsito	28
Pré-Hospitalar	Acidente Domésticos	7
Pré-Hospitalar	Acidente Esportivos	2
Pré-Hospitalar	Acidentes em Ambiente Escolar	1
Pré-Hospitalar	Afogamentos	1
Pré-Hospitalar	Agressão	2
Pré-Hospitalar	Auxílios ( transporte / Evento )	1
Pré-Hospitalar	Clínico	111
Pré-Hospitalar	Obstétrico	9
Pré-Hospitalar	OVACE - Engasgamento	2
Pré-Hospitalar	Suicídio	2
Pré-Hospitalar	Surto Psicótico	5
Pré-Hospitalar	Tentativa de suicídio	2
Serviços Extras da Corporação	Administrativo	6
Serviços Extras da Corporação	Operacional	75
Serviços Extras da Corporação	Palestra / Treinamento	1
<b>Total de ocorrências:</b>		<b>283</b>